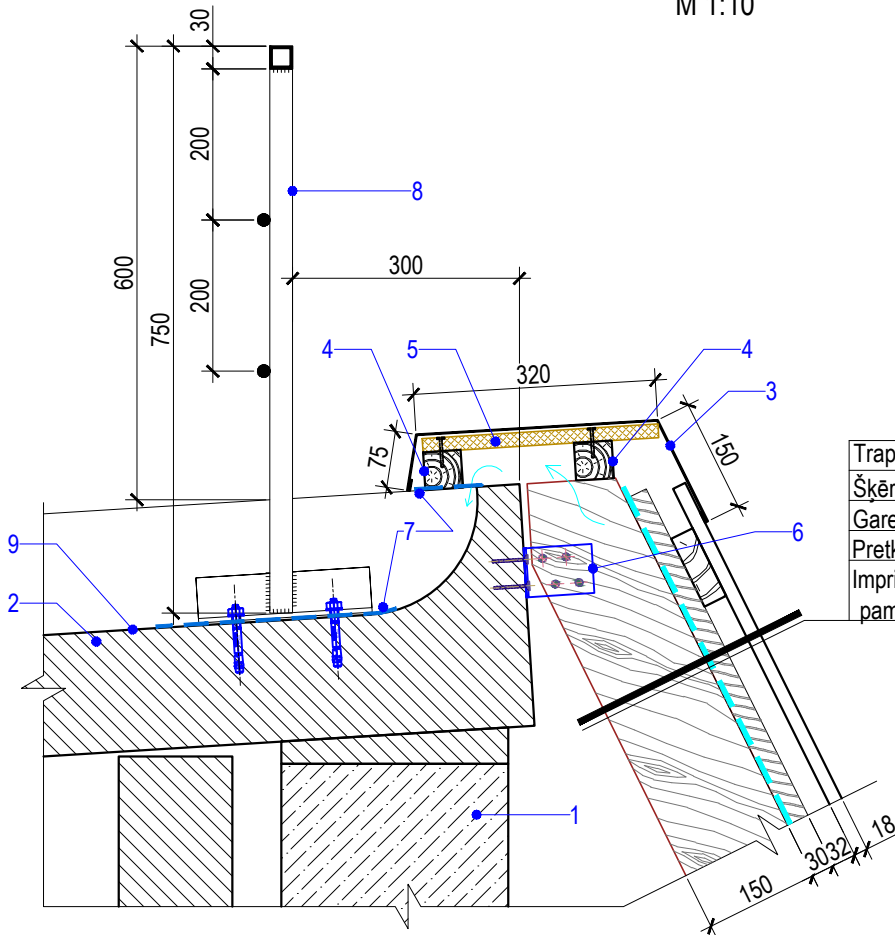



Mezģls "M-6"

M 1:10



Trapecveida jumta profils T20, tonis RR23
Šķērslatojums 32*100mm, solis 750mm
Garenlātas virs spārēm 30*50mm
Pretkondensāta plēve
Imprignētas koka spāres 50x150mm, pamatsolis 900mm

1. Esošie keramzītbetona sienu paneļi
2. Esošais dzelzsbetona ribotais jumta panelis
3. Krāsota skārda kores elements
4. Imprignēta koka lātas 50*50mm
5. Mitrumizturīgs OSB 18mm
6. Spāru stiprinājuma leņķis 1gb katrai spārei. Katru spāri pieskrūvēt ar kokskrūvēm 4gb. 6x50.
7. Ruļļu materiāla paliktņi zem barjeras statņiem un vietās kur koka lātas balstās uz jumta paneļiem
8. Drošības barjera - krāsota kvadrātaurūļu konstrukcija 30*30*3mm, apaļtērauds Ø16mm, leņķis 60*60*6mm L=230mm, ķīļenkuri M10. Statņu solis līdz 1500mm.
9. Jumta segums - poliuretāna gruntskrāsa, uzkrāsojams vai uzsmidzināms poliuretāna sastāvs 2 kārtās, uzkrāsojams vai uzsmidzināms poliuretāna aizsargsastāvs

	SIA "Ceturtais stils" Saieta laukums 2A, Madona, LV-4801 Reģ. Nr. 55403015621, Būvkr. Nr. 1200-R		"Būvniecības ieceres dokumentācijas izstrādes un autoruzraudzības pakalpojumi daudzdzīvokļu dzīvojamās mājās "Šķieneri 10"		Pasūtījuma Nr. GES/1.32/LĪG/23/29 Arhīva Nr.02.24.
	Pasūtītājs: SIA „Gulbenes Energo Serviss” Reģ. Nr. 54603000121		Adrese: "Šķieneri 10", Šķieneri, Stradu pagasts, Gulbenes novads	Stadija: BP	
Būvproj. d. vad.	Juris Moris	15.02.2024.	Rasējums:		
Izstrādāja	Uldis Daugulis	15.02.2024.	MEZĢLS "M-6"		
			Mērogs:	1:10	Dat: 02.2024. Lapa: AR-19